



TECHNICAL ANTI-SLIP



CTNCA 

TÉCNICO · TECHNICAL



TECHNIQUE · TECHNISCH

ÍNDICE

CINCA 

PORCELÂNICO PLENA MASSA NÃO VIDRADO · UNGLAZED FULL BODY PORCELAIN TILES
GRÈS CÉRAME EN PLEINE MASSE NON ÉMAILLÉ · UNGLASIERTES DURCHGEFÄRBTES FEINSTEINZEUG

M20×20 AD cm



04

M30×30 · M20×20 cm



06

LADRILHOS VIDRADOS INGELIVOS · FROST RESISTANT GLAZED STONEWARE TILES
CARREAUX INGÉLIFS EN GRÈS FIN VITRIFIÉ, ÉMAILLÉ · FROSTSICHERE, GLASIERTE STEINZEUGFLIESE

M20×20 cm



08

PORCELÂNICO

ANTIDERRAPANTE · ANTI-SLIP · ANTIDÉRAPANTE · TRITTSICHER

PORCELÂNICO PLENA MASSA NÃO VIDRADO · UNGLAZED FULL BODY PORCELAIN TILES

GRÈS CÉRAME EN PLEINE MASSE NON ÉMAILLÉ · UNGLASIERTES DURCHGEFÄRBTES FEINSTEINZEUG


EN 14411: 2012 ANNEX G GROUP BIa UGL · ISO 13006: 2012 ANNEX G GROUP BIa UGL

ANSI A137.1-2012 CLASS P1 (IMPERVIOUS - PORCELAIN)

01 FORMATO · 01 FORMAT

01 FORMAT · 01 FORMAT

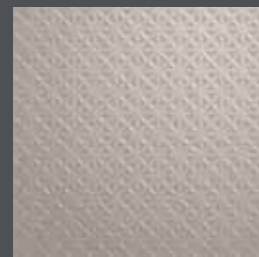
M 20×20 cm AD 10×3AE 10×3AI 10×20 ROD 10×20 RC
 8" × 8"
 W 197×197×12 mm

Formato · Format	Caixa · Box 			Paleta · Pallet 					
	Pcs. · Stk.	m ² / ML	kg	Caixa / Paleta Box / Pallet	m ²	Net. kg	Brut. kg	cm 	
Pavimento · Floor Tiles Carreaux de Sol · Bodenfliese	M 20×20×1,2 cm	13	0,52 m ²	14,00	84	43,68	1.176	1.201	120×80×74
Peças Especiais Pièces Spéciales Trim Pieces Formstücke	10×20×1,2 ROD	26	5,20 ML	14,00					
	10×20 RC	10	2,00 ML	3,30					
	10×3AE	4	-	0,30					
	10×3AI	4	-	0,20					

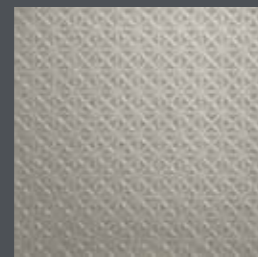


07 CORES · 07 COLOURS

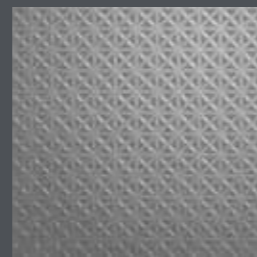
07 COLORIS · 07 FARBEN



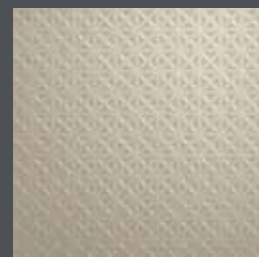
cinza claro · light grey
4329 AD



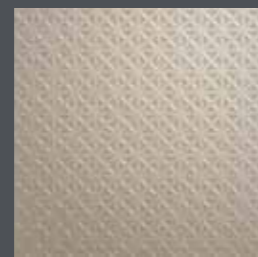
cinza médio · medium grey
4330 AD



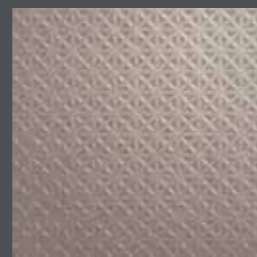
cinza escuro · dark grey
4331 AD



pérola · pearl
4300 AD



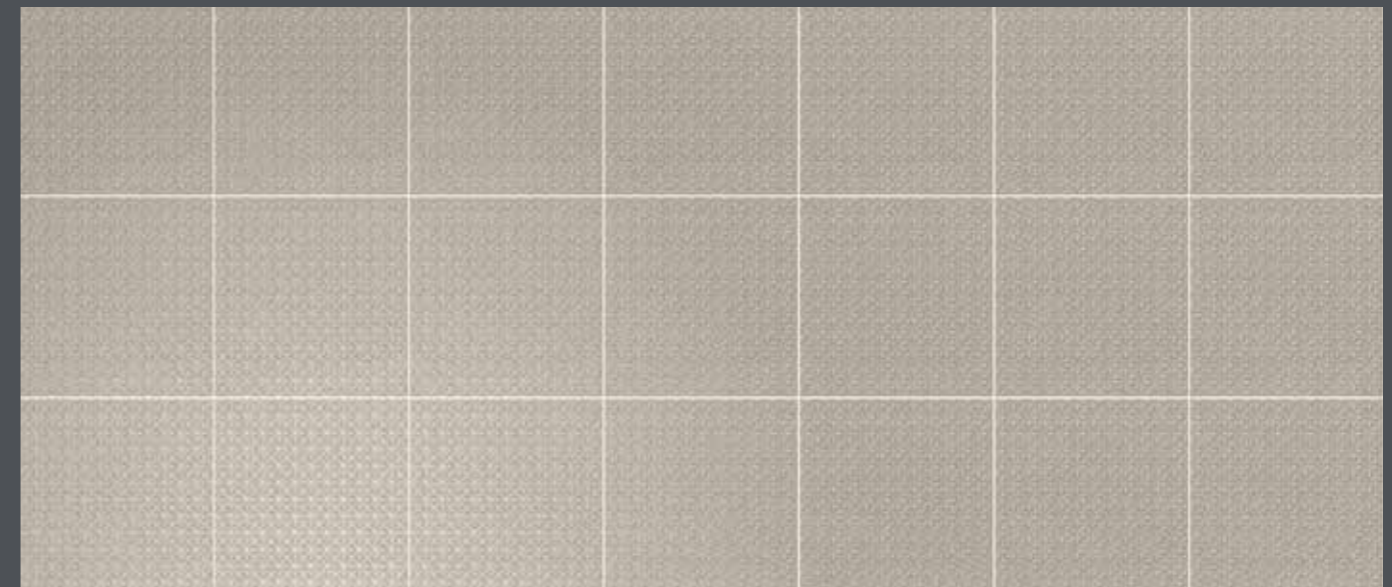
ouro · gold
4303 AD



castanho claro · light brown
4336 AD



bronze · bronze
4338 AD



M 20×20 cm | 4329 AD

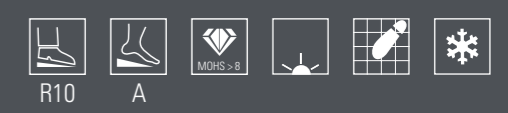
PORCELÂNICO

PORCELÂNICO PLENA MASSA NÃO VIDRADO · UNGLAZED FULL BODY PORCELAIN TILES
 GRÈS CÉRAME EN PLEINE MASSE NON ÉMAILLÉ · UNGLASIERTES DURCHGEFÄRBTES FEINSTEINZEUG
 EN 14411: 2012 ANNEX G GROUP B1a UGL · ISO 13006: 2012 ANNEX G GROUP B1a UGL
 ANSI A137.1-2012 CLASS P1 (IMPERVIOUS - PORCELAIN)

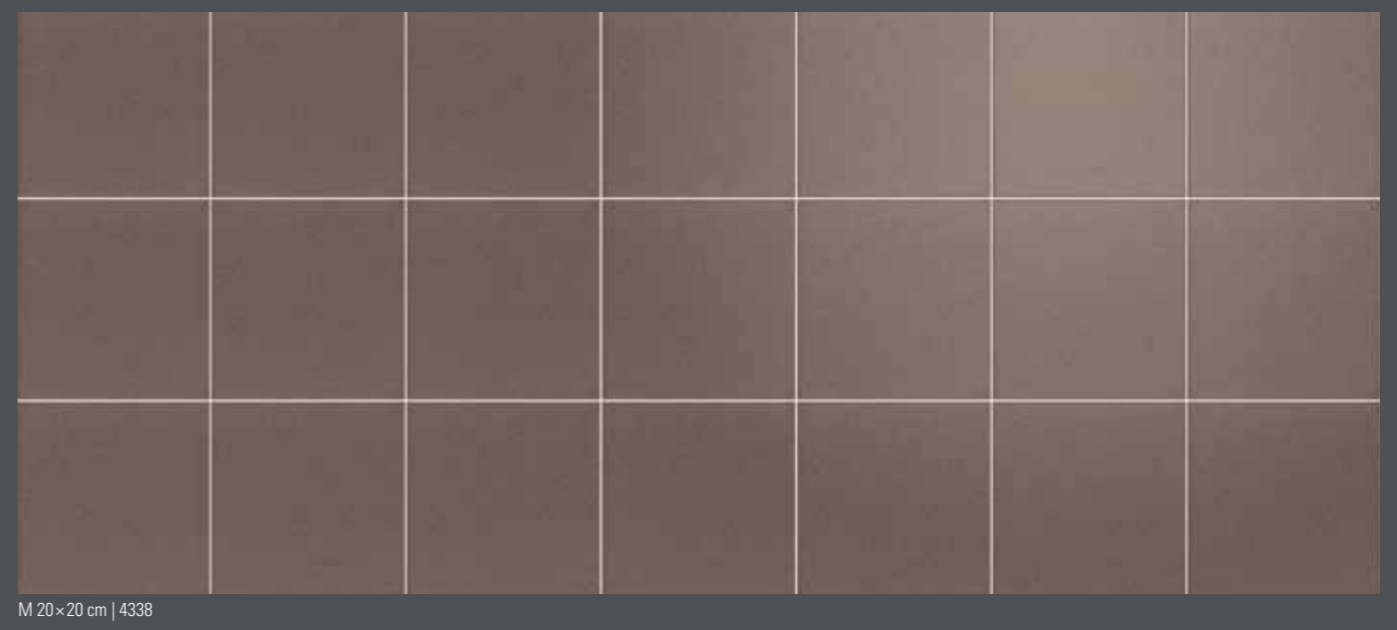
02 FORMATOS · 02 FORMATS
 02 FORMATS · 02 FORMATE

Formato · Format	Caixa · Box			Paleta · Pallet					
	Pcs. · Stk.	m² / ML	kg	Caixa / Paleta Box / Pallet	m²	Net. kg	Brut. kg	cm	
Pavimento · Floor Tiles Carreaux de Sol · Bodenfliese	M 30×30×0,75 cm M 20×20×1,2 cm	15 13	1,35 m² 0,52 m²	22,28 14,00	46 84	62,10 43,68	1.025 1.176	1.050 1.201	120×80×74 120×80×74
Peças Especiais Pièces Spéciales Trim Pieces Formstücke	30×30×0,75 ESC	15	1,35 m²	22,28					
	7×30×0,75 ROD	45	13,50 ML	14,70					
	10×20×1,2 ROD	26	5,20 ML	14,00					
	10×20 RC	10	2,00 ML	3,30					
	10×3 AE	4	-	0,30					
10×3 AI	4	-	0,20						

M 30×30 cm 30×30×0,75 ESC 7×30×0,75 ROD M 20×20 cm 10×3 AE 10×3 AI 10×20 ROD 10×20 RC
 12"×12" 8"×8"
 W 297×297×7,5mm W 197×197×12mm



07 CORES · 07 COLOURS
 07 COLORIS · 07 FARBEN



AD-PRO

ANTIDERRAPANTE · ANTI-SLIP · ANTIDÉRAPANTE · TRITTSICHER

LADRILHOS VIDRADOS INGELIVOS · FROST RESISTANT GLAZED STONEWARE TILES

CARREAUX INGÉLIFS EN GRÈS FIN VITRIFIÉ, ÉMAILLÉ · FROSTSICHERE, GLASIERTE STEINZEUGFLIESE

EN 14411: 2012 ANNEX H GROUP B1b GL · ISO 13006:2012 ANNEX H GROUP B1b GL · ANSI A137.1-2012 CLASS P2 (VITREOUS)



Este produto também se encontra disponível em ladrilho de porcelanato vidrado ingelivo.

This product is also available in Glazed Porcelain.

Ce produit peut être fourni également en grès cérame fin vitrifié ingélif, émaillé.

Dieser Artikel ist auch als frostsicheres, glasiertes Feinsteinzeug erhältlich.

EN 14411:2012 Annex G Group B1a GL
ISO 13006:2012 Annex G Group B1a GL
ANSI A137.1-2012 Class P1 (Impervious - Porcelain)





Peças especiais apenas disponíveis nas cores lisas.

The trim pieces are only available in the plain colours.

Les accessoires sont disponibles uniquement dans les teinte unies.

Formstücke nur in den Grundfarben erhältlich.

Formato · Format	Caixa · Box 			Paleta · Pallet 					
	Pcs. · Stk.	m ² / ML	kg	Caixa / Paleta Box / Pallet	m ²	Net. kg	Brut. kg	cm	
Pavimento · Floor Tiles Carreaux de Sol · Bodenfliese	M 20×20×0,6 cm	25	1,00 m ²	12,64	84	84,00	1.062	1.087	120×80×73
Peças Especiais	10×3 AE	4	-	0,30					
Pièces Spéciales	10×3 AI	4	-	0,20					
Trim Pieces	10×20 RC	10	2,00 ML	3,30					
Formstücke									

01 FORMATO · 01 FORMAT

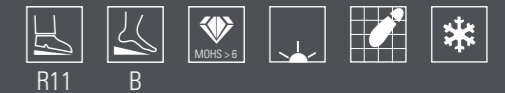
01 FORMAT · 01 FORMAT

M 20×20 cm
8"×8"
W 197×197×6 mm

10×3 AE

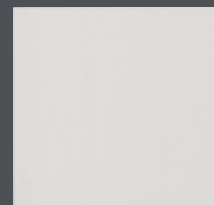
10×3 AI

10×20 RC

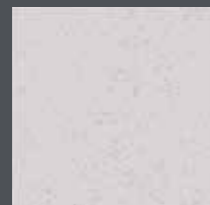


17 CORES · 17 COLOURS

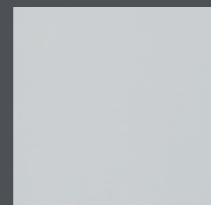
17 COLORIS · 17 FARBEN



cinza pérola
pearl grey
6501



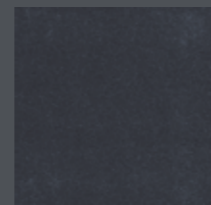
cinza pérola granitado
speckled pearl grey
6511



azul gelo
ice blue
6510



azul gelo granitado
speckled ice blue
6520



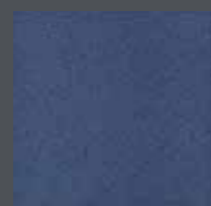
grafite
graphite
6509



cinza chumbo
lead grey
6504



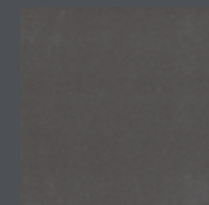
cinza chumbo granitado
speckled lead grey
6514



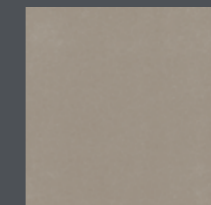
azul china
china blue
6519



azul china granitado
speckled china blue
6529



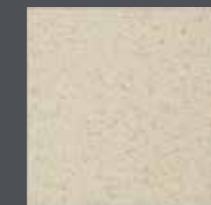
chocolate preto
dark chocolate
6538



areia saudi
saudi sand
6502



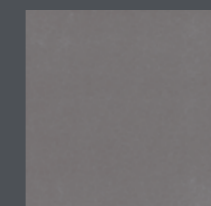
jasmim
jasmine
6540



jasmim granitado
speckled jasmine
6550



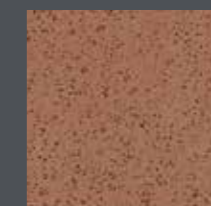
cinza azeitona
olive grey
6526



cinza alumínio
aluminium grey
6505


















cognac
cognac
6537









cognac granitado
speckled cognac
6547

CARACTERÍSTICAS TÉCNICAS · TECHNICAL DATA
 CARACTERISTIQUES TECHNIQUES · TECHNISCHE DATEN

CARACTERÍSTICAS TÉCNICAS · CHARACTERISTIQUES TECHNIQUES · TECHNICAL DATA · TECHNISCHE DATEN						
EN 14411: 2012 Anexo H Grupo Bib GL Ladrilhos Vidrados Ingelivos - Carreaux Ingélifs En Grès Fin Vitrifié, Émaillé Frost Resistant Glazed Stoneware Tiles - Frostsichere, Glasierte Steinzeugfliese						
EN 14411: 2012 Anexo G Grupo Bla UGL Porcelânico Plena Massa, Não Vidrado - Grès Cérame en Pleine Masse, Non Émaillé Unglazed Full Body Porcelain Tiles - Unglasiertes Durchgefärbtes Feinsteinzeug						
Característica / Caractéristique Characteristics / Eigenschaft	Norma Norme Standard Norm	EN	CINCA	EN	CINCA	
 Absorção de água (média) Absorption d'eau (moyenne) Water absorption (average) Wasseraufnahme (Durchschnitt)	EN ISO 10545-3	≤ 0,5%	0,10%	0,5% < Eb ≤ 3,0%	Eb ≤ 1,5%	
 Resistência à flexão (N) min. Résistance à la flexion (N) min. Breaking strength (N) min. Biegefestigkeit (N) min.	EN ISO 10545-4	1300N	3500N	-	-	
 Módulo de ruptura (N/mm²) médio Module de rupture (N/mm²) moyenne Modulus of rupture (N/mm²) average Bruchmodul (N/mm²) Durchschnitt	EN ISO 10545-4	35N/mm²	50N/mm²	> 30N/mm²	40N/mm²	
 Resistência à abrasão profunda Résistance à l'abrasion profonde Resistance to deep abrasion Verschleissbeständigkeit	EN ISO 10545-6	Max. 175mm³	Max. 120mm³	-	-	
 Resistência à abrasão superficial Résistance à l'abrasion superficielle Resistance to surface abrasion Oberflächenverschleissbeständigkeit	EN ISO 10545-7	-	-	Classe de Abrasão Classe d'Abrasion Abrasion Class Abriebklasse	(1)	
 Resistência ao choque térmico Résistance aux écarts de température Thermal shock resistance Temperaturwechselbeständigkeit	EN ISO 10545-9	Aplicável Applicable Applicable Gefodert	Conforme Conforme Conforms Entspricht	Exigida Exigée Required Gefordert	Conforme Conforme Conforms Entspricht	
 Resistência à fendilhagem Résistance au tressaillage Tensile strength Haarrißfestigkeit	EN ISO 10545-11	Não aplicável Non applicable Not applicable Nicht zutreffend	-	Exigida Exigée Required Gefordert	Conforme Conforme Conforms Entspricht	
 Resistência ao gelo Résistance au gel Frost resistance Frostbeständigkeit	EN ISO 10545-12	Exigida Exigée Required Gefordert	Conforme Conforme Conforms Entspricht	Exigida Exigée Required Gefordert	Conforme Conforme Conforms Entspricht	
	Resistência da colagem – cimentos cola tipo C2 Résistance du collage – ciment colle Bond strength – cementitious adhesives Klebebeständigkeit – Klebemörtel	EN 12004 4.1	Valor declarado Valeur déclarée Declared value Angabener Wert	> 1 N/mm²	Valor declarado Valeur déclarée Declared value Angabener Wert	> 1 N/mm²
	Resistência da colagem – colas em dispersão aquosa tipo D1 Résistance du collage – colles en dispersion aqueuse Bond strength – dispersion adhesives Klebebeständigkeit – wasserlöslicher Kleber	EN 12004 4.2	Valor declarado Valeur déclarée Declared value Angabener Wert	> 1 N/mm²	Valor declarado Valeur déclarée Declared value Angabener Wert	> 1 N/mm²
	Resistência da colagem – colas de resinas de reação tipo R2 Résistance du collage – colles de résines de réaction Bond strength – reaction resin adhesives Klebebeständigkeit – Reaktionsharzkleber	EN 12004 4.3	Valor declarado Valeur déclarée Declared value Angabener Wert	> 2 N/mm²	Valor declarado Valeur déclarée Declared value Angabener Wert	> 2 N/mm²
	Resistência da colagem – argamassas de reboco Résistance du collage – mortiers pour maçonnerie Bond strength – mortar Klebebeständigkeit – Mörtel für Mauerwerk	EN 1015-12	Valor declarado Valeur déclarée Declared value Angabener Wert	NPD	Valor declarado Valeur déclarée Declared value Angabener Wert	NPD
 Resistência ao impacto (coeficiente de restituição) Résistance au choc (coefficient de restitution) Impact resistance (restitution coefficient) Impaktbeständigkeit	EN ISO 10545-5	> 0,55	> 0,55	Valor declarado Valeur déclarée Declared value Angabener Wert	> 0,55	
 Reação ao fogo (2) Réaction au feu Reaction to fire Reaktion auf Feuer	CWT	Class A1	Class A1 / A1 _{FL}	Class A1	Class A1 / A1 _{FL}	
 Tactilidade Tactilité Tactility Tastgefühl	CEN/TS 15209	Declarar superfície Déclarer surface Declare surface Oberfläche angeben	NPD	Declarar superfície Déclarer surface Declare surface Oberfläche angeben	NPD	
 Resistência às manchas Résistance aux taches Stain resistance Fleckenbeständigkeit	EN ISO 10545-14	Aplicável Applicable Applicable Gefodert	Min. Class 3	Min. Class 3	Class 5	
	Fracas concentrações de ácidos e bases Basses concentrations d'acides et de bases Low acid and base concentrations Niedrige Konzentrationen von Säuren und Laugen	EN ISO 10545-13	(1)	ULA	Valor declarado Valeur déclarée Declared value Angabener Wert	GLA
	Produtos de limpeza e aditivos de piscinas Produits de nettoyage et additifs pour eau de piscine Household chemicals and swimming pool additives Reinigungsprodukte und Wasserzusatz für Schwimmbäder	EN ISO 10545-13	UB	UA	Min. Class B	GA
 Libertação de cádmio e chumbo (3) (4) Dépagement de cadmium et plomb Release of cadmium and lead Abgabe von Cadmium und Blei	EN ISO 10545-15	Não aplicável Non applicable Not applicable Nicht zutreffend	-	Valor declarado Valeur déclarée Declared value Angabener Wert	NPD	


CARACTERÍSTICAS TÉCNICAS · TECHNICAL DATA
 CARACTERISTIQUES TECHNIQUES · TECHNISCHE DATEN



CARACTERÍSTICAS TÉCNICAS · CHARACTERISTIQUES TECHNIQUES · TECHNICAL DATA · TECHNISCHE DATEN						
EN 14411: 2012 Anexo H Grupo Bib GL Ladrilhos Vidrados Ingelivos - Carreaux Ingélifs En Grès Fin Vitrifié, Émaillé Frost Resistant Glazed Stoneware Tiles - Frostsichere, Glasierte Steinzeugfliese						
EN 14411: 2012 Anexo G Grupo Bla UGL Porcelânico Plena Massa, Não Vidrado - Grès Cérame en Pleine Masse, Non Émaillé Unglazed Full Body Porcelain Tiles - Unglasiertes Durchgefärbtes Feinsteinzeug						
Característica / Caractéristique Characteristics / Eigenschaft	Norma Norme Standard Norm	EN	CINCA	EN	CINCA	
 Qualidade de superfície Qualité de la surface Surface quality Oberfläche	EN ISO 10545-2	> 95%	> 95%	> 95%	> 95%	
 Desvio da dimensão de fabrico (W) Écart de la dimension de fabrication (W) Deviation from work size (W) Abweichung zum Produktionsmass (W)	EN ISO 10545-2	± 0,6%	± 0,3%	± 0,6%	± 0,3%	
 Espessura Épaisseur Thickness Stärkegenauigkeit	EN ISO 10545-2	± 5%	± 5%	± 5%	± 5%	
 Rectilinearidade das arestas Rectilignité des côtés Straightness of edges Kantengeradigkeit	EN ISO 10545-2	± 0,5%	± 0,25%	± 0,5%	± 0,25%	
 Angularidade Angularité Rectangularity Rechtwinkligkeit	EN ISO 10545-2	± 0,5%	± 0,25%	± 0,5%	± 0,25%	
	Planaridade (curvatura central) Planéité (courbure au centre) Planarity (central dome) Planarität (Mittelpunktswölbung)	EN ISO 10545-2	± 0,5%	± 0,25%	± 0,5%	± 0,25%
	Planaridade (curvatura lateral da aresta) Planéité (courbure des arêtes) Planarity (ledge dome) Planarität (Kantenswölbung)	EN ISO 10545-2	± 0,5%	± 0,25%	± 0,5%	± 0,25%
	Planaridade (empeno na diagonal) Planéité (vrillage par rapport à la diagonale) Planarity (skew) Planarität (Windschiefe)	EN ISO 10545-2	± 0,5%	± 0,25%	± 0,5%	± 0,25%


(1) Consultar o fabricante / Consulter le fabricant / Please contact manufacturer / Hersteller kontaktieren. (2) Os ladrilhos cerâmicos não contribuem para o fogo e são considerados materiais da Classe A1 (CWT Decisão 96/603/CE) / Les carreaux en céramique ne brûlent pas et sont Classe A1 (CWT Décision 96/603/CE) / Ceramic tiles does not contribute to fire and are considered a Class A1 material (CWT Decision 96/603/EC) / Die Keramikfliesen sind nicht Brand fördernd und werden als Material der Klasse A1 eingestuft (CWT Entscheidung 96/603/CE). (3) Quando os produtos se destinem a ser usados em locais onde ocorra a preparação de alimentos e onde estes estejam em contacto directo com a superfície vidrada. Valores indicativos que podem ser alterados sem aviso prévio / Pour produits destinés à être utilisés dans des zones de préparation de produits alimentaires et où ceux-ci sont en contact direct avec la surface émaillée. Valeurs indicatives qui peuvent être changées sans avis préalable / Only when intended to use in places where food preparation takes place and food may be in direct contact with the glazed surface of the tile. Indicative figures subject to changes without further notice / Falls die Produkte dafür bestimmt sind, auf Arbeitsflächen oder Wänden benutzt zu werden, in Räumen in denen Lebensmittel verarbeitet werden und diese in direktem Kontakt zur Glasierung kommen. Es handelt sich hierbei um Richtwerte, die ohne Vorankündigung geändert werden können. (4) Para outras substâncias perigosas, apenas serão realizados ensaios a pedido do cliente, quando relevante considerando regulamentos europeus ou leis, regulamentos ou provisões administrativas / Pour autres substances dangereuses, les tests seront seulement réalisés sur demande du client, s'ils s'avèrent pertinents face aux réglementations européennes ou face aux lois, règlements et dispositions administratives / For other dangerous substances, tests will only be conducted when relevant and requested from customers, considering european regulations or national laws, regulations or administrative provisions / Für andere gefährliche Substanzen werden die Prüfungen nur auf Kundenwunsch durchgeführt, falls relevant, und unter Beachtung der europäischen Vorschriften oder Gesetze, Verordnungen oder Verwaltungsvorschriften. Contactar a CINCA para mais informações / Contacter CINCA pour plus d'informations / Please contact CINCA for more informations / Für weitere Informationen bitte CINCA kontaktieren.

AVISO / AVIS / DISCLAIMER / WARNUNG: Especificações sujeitas a alterações sem aviso prévio. A presente informação é fornecida sem qualquer garantia adicional de adequação a qualquer uso específico. Em nenhum caso a CINCA poderá ser responsabilizada por qualquer dano direto, indireto ou consequente decorrente de, ou de qualquer forma relacionado com, o uso dos seus produtos / Spécifications soumises à modifications sans avis préalable. La présente information est fournie sans aucune garantie supplémentaire d'adaptation à n'importe quelle utilisation spécifique. En aucun cas CINCA ne pourra être responsable pour n'importe quel dégat direct, indirect, résultant ou lié à l'utilisation de ses produits / Specifications subject to change without further notice. This information is issued as is and without any further warranty of fitness for a particular purpose, so in no event shall CINCA be liable for any direct, indirect, or consequential damage whatsoever arising out of or in any way related to the use of their product / Angaben können ohne Bekanntgebung geändert werden. Diese Informationen werden ohne jede Gewährleistung der Eignung für einen bestimmten Zweck zur Verfügung gestellt. In keinem Fall darf CINCA haftbar gemacht werden für direkte, indirekte oder in jeglicher Form stehenden Zusammenhang mit Schäden oder Folgeschäden durch die Verwendung seiner Produkte.

CARACTERÍSTICAS TÉCNICAS · TECHNICAL DATA
 CARACTERISTIQUES TECHNIQUES · TECHNISCHE DATEN

Formato · Format	Caixa · Box 			Paleta · Pallet 					
	Pcs. · Stk.	m ² / ML	kg	Caixa / Paleta Box / Pallet	m ²	Net. kg	Brut. kg	cm	
Pavimento · Floor Tiles Carreaux de Sol · Bodenfliese	M 30×30×0,75 cm	15	1,35 m ²	22,28	46	62,10	1.025	1.050	120×80×74
	M 20×20×1,2 cm	13	0,52 m ²	14,00	84	43,68	1.176	1.201	120×80×74
	M 20×20×0,6 cm	25	1,00 m ²	12,64	84	84,00	1.062	1.087	120×80×73
Peças Especiais Pièces Spéciales Trim Pieces Formstücke	30×30×0,75 ESC	15	1,35 m ²	22,28					
	7×30×0,75 ROD	45	13,50 ML	14,70					
	10×20×1,2 ROD	26	5,20 ML	14,00					
	10×20 RC	10	2,00 ML	3,30					
	10×3 AE	4	-	0,30					
10×3 AI	4	-	0,20						


RESISTÊNCIA AO DESLIZAMENTO · RÉSISTANCE À LA GLISSANCE · SLIP RESISTANCE CHART · TRITTSICHERHEIT				
DIN 51130 / 51097				
Característica / Caractéristique Characteristics / Eigenschaft	DIN	M 20×20×1,2 cm AD	M 30×30×0,75 cm M 20×20×1,2 cm	M 20×20×0,6 cm
 Resistência ao deslizamento (pé descalço) Résistance à la glissance (pieds nus) Slip resistance (barefoot) Rutschkoeffizient (Bartussbereich)	51097	B	A	B
 Resistência ao deslizamento (pé calçado) Résistance à la glissance (pieds chaussés) Slip resistance (with footwear) Rutschkoeffizient (mit Schuhen)	51130	R11	R10	R11

 Este tipo de produto é requerido por razões de segurança e prevenção de acidentes especialmente em áreas cuja função exija uma superfície resistente à derrapância. É indicado para condições húmidas e molhadas, em espaços públicos ou habitacionais. Recomendado para áreas de chuveiros e balneários.

This product type is a requirement for areas where safety is of major importance. It provides an anti-slip surface which helps to prevent accidents. Recommended for humid or wet areas in public or residential areas: for example shower areas and dressing rooms.

Ce type de produit est requis pour des raisons de sécurité et prévention d'accidents, spécialement dans des endroits dont la fonction exige une surface résistante à l'antidérapance. Il est indiqué dans des conditions humides et mouillées, dans des espaces publics ou logements. Recommandé pour les douches et bains publics.

Dieser Produkttyp ist für Bereiche gedacht, in denen die Sicherheit von großer Bedeutung ist. Es bietet eine rutschfeste Oberfläche, die hilft, Unfälle zu vermeiden. Empfohlen für Feucht- und Nassbereiche in öffentlichen oder privaten Gebäuden, beispielsweise Duschbereiche und Umkleieräume.

 mate · matt · mat · matt

Copyright Cinca (1.09) | 2015 · Developed by the Cinca Marketing Department · Printed by Greca AG



Certificação ISO 14001 do Sistema de Gestão do Ambiente Implementado na Conceção, Desenvolvimento, Produção e Comercialização de Pavimentos e Revestimentos Cerâmicos
 Environment Management System ISO 14001 Certification Implemented in the Design, Development, Production and Trading of Ceramic Floor and Wall Tiles



Certificação da Qualidade de Revestimentos Cerâmicos
 Wall Tiles Quality Certification



CERAMICS®
 Portugal does it better



Certificação ISO 9001 do Sistema de Gestão da Qualidade Implementado na Conceção, Desenvolvimento, Produção e Comercialização de Pavimentos e Revestimentos Cerâmicos
 Quality Management System ISO 9001 Certification Implemented in the Design, Development, Production and Trading of Ceramic Floor and Wall Tiles



Certificação da Qualidade de Pavimentos Cerâmicos
 Floor Tiles Quality Certification



NCS - Natural Colour System® property of and used on licence from NCS Colour AB, Stockholm 2012. The colours might not exactly match original NCS colour samples.

CINCA S.A.

Rua Principal, 39 | Apartado 12
P 4509-908 Fiães VFR Portugal
Tel.: 227 476 400
Fax: 227 476 488
Email: cinca@cinca.pt

Export Department

Rua Principal, 39 | Apartado 12
P 4509-908 Fiães VFR Portugal
Tel.: +351 227 476 462
Fax: +351 227 476 494/5
Email: internacional@cinca.pt

Serviços Comerciais Portugal

Rua Principal, 39 | Apartado 12
P 4509-908 Fiães VFR Portugal
Tel.: 227 476 404
Fax: 227 476 490
Email: portugal@cinca.pt

Showroom Lisboa

Rua Abranches Ferrão, 3B
P 1600-296 Lisboa Portugal
Tel.: 217 210 620
Fax: 217 210 629

Showroom Porto

Edifício Mota Galiza
Rua Calouste Gulbenkian, 161
P 4050-145 Porto Portugal
Tel.: 227 476 489
Fax: 226 062 502

www.cinca.pt

